

ExportMap.ch: classificazione dei paesi

Istruzioni per l'uso

1.1. Introduzione

1.2. Celle grigie e bianche

Lo Strumento Excel ha una chiara differenziazione cromatica (grigio/bianco):

- Le celle grigie contengono formule e dati preimpostati e non possono essere modificate.
- All'interno dei campi di colore bianco è possibile immettere dati quali titolo del documento, ponderazioni, valori minimi, valori massimi o dati relativi a propri indici.

1.3. Struttura

Wie wichtig ist diese Kennzahl in Ihrem Fall? 0 = unwichtig 10 = sehr wichtig		Gewichtung der Kennzahl		Kaufkraft pro Kopf		Geschäfts-effizienz		Einwohner-zahl	
Rang	Total Punkte	Länder	(\$)	Punktzahl Gewichte Punktzahl	(Rang)	Punktzahl Gewichte Punktzahl	(Mio)	Punktzahl Gewichte Punktzahl	
1	253	Deutschland	34200	4 8	25	9 90	82	2 10	
2	237	USA	46400	4 8	4	10 100	307	3 15	
3	226	Großbritannien	35400	4 8	5	10 100	61	1 5	
4	215	Dänemark	36200	4 8	6	10 100	6	1 5	
5	211	Japan	32600	3 6	15	9 90	127	2 10	
6	207	Frankreich	32800	3 6	31	8 80	64	1 5	
7	203	Norwegen	59300	5 10	10	9 90	5	1 5	

1.3.1. Colonne

- Le colonne contengono 40 indici rilevanti ai fini dell'attività di esportazione: in particolare vi sono 30 indici generali (preimpostati) e 10 indici individuali (che è possibile registrare autonomamente).
- Ciascun indice ha tre sottocolonne:
- **Dimensione** (ad es. \$): Valori assoluti da fonti di dati ufficiali
- **Numero di punti**: numero di punti compreso tra 0 e 10 corrispondente al valore assoluto.
- **Numero punti ponderato**: numero di punti (2ª colonna) per ponderazione (valore modificabile mediante il campo di immissione di cui sopra)
- Ponderazione – importanza dell'indice nel vostro caso
- 100 per i paesi rilevanti ai fini dell'esportazione
- Posizionamento dei paesi – quanto un paese risulta adatto all'esportazione del vostro prodotto (1 = molto buono)
- Totale punti dei paesi – numero dei punti ponderati relativi a tutti gli indici

2. Inserire i parametri

2.1. Titolo documento

Date un titolo alla vostra tabella Excel come «Paesi d'esportazione per il prodotto A – Scenario 3».

Dokumenttitel				Kaufkraft pro Kopf		Geschäfts-effizienz		Einwohner-zahl	
Rang	Total Punkte	Länder	(\$)	(Rang)	(Mo)	(Rang)	(Mo)	(Rang)	(Mo)
1	253	Deutschland	34200	4	8	25	9	90	82
2	237	USA	46400	4	8	4	10	100	307
3	226	Großbritannien	35400	4	8	5	10	100	61

2.2. Ponderazione

Questa funzione vi permette di eseguire una ponderazione degli indici.

Quanto è importante nel vostro caso ciascun indice ai fini dell'esportazione del vostro prodotto? Inserite nei campi di colore bianco la vostra ponderazione stimata (0 = non importante; 10 = molto importante). La ponderazione ha effetti sul numero di punti complessivo e la classificazione dei paesi.

	Kaufkraft pro Kopf	Geschäfts-effizienz	Einwohner-zahl	Bilaterale C-Exporte	Geogr. Nähe zu CH	Korruption
	2	10	5	7	0	4
(\$)	Punktzahl Gewichte Punktzahl	(Rang) Punktzahl Gewichte Punktzahl	(Mo) Punktzahl Gewichte Punktzahl	(Mo C-FT) Punktzahl Gewichte Punktzahl	(km) Punktzahl Gewichte Punktzahl	(Index) Punktzahl Gewichte Punktzahl
34200	4 8	25 9 90	82 2 10	35980 10 70	668 10 0	8.0 8 32
46400	4 8	4 10 100	307 3 15	18774 6 42	8455 5 0	7.5 8 32
35400	4 8	5 10 100	61 1 5	9431 3 21	777 10 0	7.7 8 32

2.3. Piccoli e grandi valori

Questa funzione vi consente di evidenziare visivamente i piccoli e i grandi valori.

Se scorrete la tabella verso il basso (al di sotto dell'ultimo paese) troverete i campi d'immissione per i corrispondenti valori limite. Potete immettere valori compresi tra 1 e 10.

Se ad esempio in «Valori inferiori a questo» inserite un «2», nella colonna superiore tutti i numeri di punti con valori inferiori a 2 (quindi 0 e 1) saranno rappresentati su sfondo grigio tratteggiato. Il medesimo principio si vede applicato nel caso dei valori massimi, i quali però saranno contrassegnati con una cornice. Nell'esempio sono incorniciati i valori maggiori di 8.

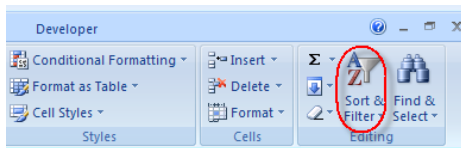
95	36	Benin	57	3	0	4.0	7	0	3.7	3	0	0	50	6	0	55.4	4	0	
96	34	Angola	70	6	0	13.1	5	0	20.3	9	0	0	40	5	0	41.7	1	0	
97	30	Sudan	6	0	0	12.3	5	0	7.6	5	0	18.7	7	0	0	57.4	4	0	
97	30	Irak	0	0	0	3.5	8	0	0	0	0	15.2	7	0	0	57.7	5	0	
99	26	Libyen	65	9	0	2.0	8	0	9.2	5	0	30.0	5	0	20	3	0	0	
100	22	Turkmenistan	79	8	0	15.0	4	0	0	0	0	60.0	0	0	10	2	0	0	
			Minimalwert	50		-4		-2		10		42							
			Maximalwert	90		27		22		66		90		82					
			Kleinere Werte als dieser sind schraffiert:																
			Größere Werte als dieser sind eingerahmt:																
			2	2	2	2	2	2	2	2	2	2	2	2	2	2	2	2	2
			8	8	8	8	8	8	8	8	8	8	8	8	8	8	8	8	8

3. Classificare i paesi (le righe) a seconda del numero di punti

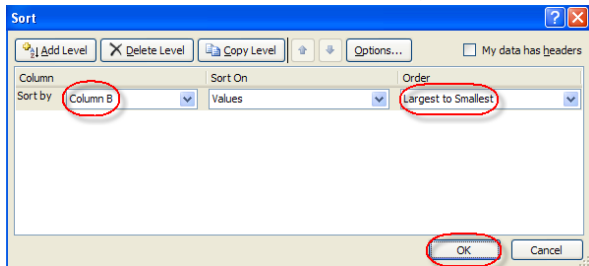
Contrassegnate tutte le righe dalla riga 5 compresa alla riga 104 compresa.

5	1	253	Deutschland	34200	4	8	25	9	90	82	2	10	35880	10	70	668	10	0	8	0	8	32	85	9	18	87.7	5	25
6	2	237	USA	46400	4	8	4	10	100	307	3	15	18774	6	42	8455	5	0	7	5	8	32	96	10	20	77.4	4	20
7	3	226	Großbritannien	35400	4	8	5	10	100	61	1	5	9431	3	21	777	10	0	7	7	8	32	96	10	20	120.3	8	40
8	4	215	Dänemark	36200	4	8	6	10	100	6	1	5	1185	1	7	970	9	0	9	3	10	40	95	10	20	110.0	7	35
9	5	211	Japan	32600	3	6	15	9	90	127	2	10	7142	3	21	9605	5	0	7	7	8	32	2	11	2	134.7	10	50
10	6	207	Frankreich	32800	3	6	31	8	80	64	1	5	15850	5	35	490	10	0	6	9	7	28	87	9	18	102.2	7	35
11	7	203	Norwegen	59300	5	10	10	9	90	5	1	5	760	7	7	1406	9	0	8	6	9	36	98	10	20	105.3	7	35
12	8	202	Hongkong	42700	4	8	3	10	100	7	1	5	5426	2	14	9319	5	0	8	2	9	36	10	2	4	109.5	7	35
13	9	200	Schweden	36800	4	8	18	9	90	9	1	5	1505	1	7	1475	9	0	9	2	10	40	96	10	20	96.8	6	30
14	9	200	Irland	42200	4	8	7	10	100	4	1	5	828	1	7	1245	9	0	8	0	8	32	92	9	18	100.0	6	30
15	11	198	Singapur	50300	5	10	1	10	100	5	1	5	2081	2	14	10292	5	0	9	2	10	40	10	2	4	88.0	5	25
16	12	196	Australien	38500	4	8	9	9	90	21	1	5	1966	1	7	16505	1	0	8	7	9	36	94	10	20	95.2	6	30
17	13	194	Kanada	38400	4	8	8	10	100	33	1	5	2516	2	14	6148	7	0	8	7	9	36	80	8	16	66.4	3	15
18	13	194	Finnland	34900	4	8	16	9	90	5	1	5	919	1	7	1776	9	0	8	9	9	36	87	9	18	95.2	6	30
19	13	194	Neuseeland	27700	3	6	2	10	100	4	1	5	190	7	7	18731	0	0	9	4	10	40	82	8	16	77.5	4	20

Selezionate la voce «Classificazione definita dall'utente».

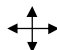


Quindi ordinate la colonna B («Totale punti») in ordine decrescente. Fate clic su «OK».



4. Classificare gli indici a seconda dell'importanza

Potete trascinare gli indici più importanti (con un'elevata ponderazione) sul lato sinistro, per stampare solo questi. A tal fine evidenziate un indice sulla parte superiore (tutte e 3 le colonne).

Fate clic sull'angolo sinistro dell'area selezionata fino a che non compare il simbolo: 

Dokumenttitel																																				
Wie wichtig ist diese Kennzahl in Ihrem Fall? 0 = unwichtig 10 = sehr wichtig																																				
Gewichtung der Kennzahl																																				
Rang	Total Punkte	Länder	Kaufkraft pro Kopf		Geschäfts-effizienz		Einwohner-zahl		Bilaterale CH-Exporte		Geogr. Nähe zu CH																									
			(\$)	(Rang)	(Rang)	(Mio)	(Mio CHF)	(km)	(Index)																											
			Punktzahl Gewichte Punktzahl	Punktzahl Gewichte Punktzahl	Punktzahl Gewichte Punktzahl	Punktzahl Gewichte Punktzahl	Punktzahl Gewichte Punktzahl	Punktzahl Gewichte Punktzahl	Punktzahl Gewichte Punktzahl																											
1	253	Deutschland	34200	4	8	25	9	90	82	2	10	35880	10	70	668	10	0	8	0	8	32	85	9	18	87.7	5	25									
2	237	USA	46400	4	8	4	10	100	307	3	15	18774	6	42	8455	5	0	7	5	8	32	96	10	20	77.4	4	20									
3	226	Großbritannien	35400	4	8	5	10	100	61	1	5	9431	3	21	777	10	0	7	7	8	32	96	10	20	120.3	8	40									
4	215	Dänemark	36200	4	8	6	10	100	6	1	5	1185	1	7	970	9	0	9	3	10	40	95	10	20	110.0	7	35									
5	211	Japan	32600	3	6	15	9	90	127	2	10	7142	3	21	9605	5	0	7	7	8	32	2	11	2	134.7	10	50									

Premete il tasto Shift, fate clic con il tasto sinistro del mouse e trascinate l'area selezionata dove volete spostare la selezione.

Dokumenttitel																		
Wie wichtig ist diese Kennzahl in Ihrem Fall? 0 = unwichtig 10 = sehr wichtig		Kaufkraft pro Kopf		Geschäfts-effizienz		Einwohner-zahl		Bilaterale CH-Exporte		Geogr. Nähe zu CH								
Rang	Total Punkte	Länder	(€)	(Punkte)	(Mio)	(Mio CHF)	(Mio)	(Mio CHF)	(km)	(km)	(Index)							
1	253	Deutschland	34'200	4	8	25	9	90	82	2	10	35'880	10	70	668	10	0	8.0
2	237	USA	46'400	4	8	4	10	100	307	3	15	18'774	6	42	8'455	5	0	7.5
3	226	Großbritannien	35'400	4	8	5	10	100	61	1	5	9'431	3	21	777	10	0	7.7
4	215	Dänemark	36'200	4	8	6	10	100	6	1	5	1'185	1	7	970	9	0	9.3
5	211	Japan	32'600	3	6	15	9	90	127	2	10	7'142	3	21	9'605	5	0	7.7

5. Stampare le aree selezionate

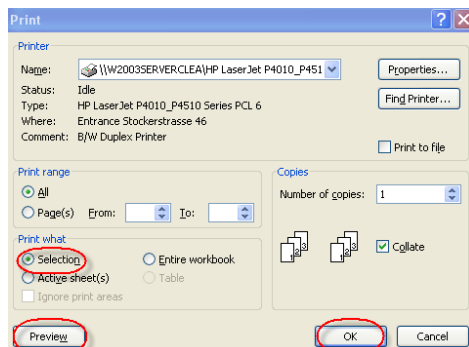
Avviso: su un foglio A4 potete stampare fino a sette indici.

Avete già spostato gli indici con ponderazione elevata sul lato sinistro. (vedi punto 4).

All'interno della tabella Excel selezionate le celle dalla zona superiore sinistra (cella A1) verso sinistra fino a raggiungere il settimo indice e fino alla zona estremamente inferiore (riga 110).

Dokumenttitel																		
Wie wichtig ist diese Kennzahl in Ihrem Fall? 0 = unwichtig 10 = sehr wichtig		Kaufkraft pro Kopf		Geschäfts-effizienz		Einwohner-zahl		Bilaterale CH-Exporte		Geogr. Nähe zu CH		Korruption		Anzahl Christen		Lebenserwartung		
Rang	Total Punkte	Länder	(€)	(Punkte)	(Mio)	(Mio CHF)	(Mio)	(Mio CHF)	(km)	(km)	(Index)	(Index)	(%)	(%)	(Index)	(Index)		
1	253	Deutschland	34'200	4	8	25	9	90	82	2	10	35'880	10	70	668	10	0	8.0
2	237	USA	46'400	4	8	4	10	100	307	3	15	18'774	6	42	8'455	5	0	7.5
3	226	Großbritannien	35'400	4	8	5	10	100	61	1	5	9'431	3	21	777	10	0	7.7
4	215	Dänemark	36'200	4	8	6	10	100	6	1	5	1'185	1	7	970	9	0	9.3
5	211	Japan	32'600	3	6	15	9	90	127	2	10	7'142	3	21	9'605	5	0	7.7
6	207	Frankreich	32'800	3	6	31	8	80	64	1	5	15'650	5	35	490	10	0	6.9
7	203	Norwegen	59'300	5	10	10	9	90	5	1	5	760	7	7	1'405	9	0	8.6
8	202	Hongkong	42'700	4	8	3	10	100	7	1	5	5'426	2	14	9'219	5	0	6.2
9	200	Schweden	36'800	4	8	18	9	90	9	1	5	1'505	7	7	1'475	9	0	9.2
9	200	Irland	42'200	4	8	7	10	100	4	1	5	626	7	7	1'245	9	0	8.0
93	45	Venezuela	13'200	2	4	177	8	0	27	1	5	251	7	7	8'066	6	0	1.9
94	42	Usbekistan	2'800	2	150	2	20	20	28	1	5	82	7	7	4'785	7	0	1.7
95	36	Benin	1'500	2	172	0	0	0	9	1	5	27	7	7	4'562	8	0	2.9
96	34	Angola	8'800	2	4	169	0	0	13	1	5	43	7	7	6'243	7	0	1.9
97	30	Sudan	2'300	2	154	0	0	0	41	1	5	42	7	7	4'166	8	0	1.5
97	30	Irak	3'300	2	153	10	29	1	111	1	5	111	7	7	3'306	8	0	1.5
99	26	Libyen	14'900	2	4	0	0	0	6	1	5	156	7	7	1'947	9	0	2.5
100	22	Turkmenistan	6'700	2	2	0	0	0	5	1	5	32	7	7	4'144	8	0	1.8
Minimalwert			900	1	0	24	307	2	1	50								
Maximalwert			121'400	177	1'339	35'880	18'731	9	99	136								
Kleinere Werte als dieser sind schraffiert:			2	2	0	2	2	2	2									
Größere Werte als dieser sind eingerahmt:			4	10	8	8	9	8	8									

Selezionate «Stampa» e «Stampa selezione». Prima di stampare verificate in «Anteprima di stampa» che siano presenti tutti gli elementi desiderati.



6. Inserire indici individuali

Accanto ai 30 indici predefiniti potete aggiungere nella tabella 10 indici da voi definiti.

Inserite i vostri dati, quali ad es. «Numero di ditte concorrenti».

Bevölkerungs- wachstum			BIP Wachstum			Anzahl der Konkurrenzfirmen		[Ihre Daten 2]		[Ihre Daten 3]		[Ihre Daten 4]	
(%) Punktzahl Gewichte Punktzahl	0		(%) Punktzahl Gewichte Punktzahl	0		Punktzahl Gewichte Punktzahl	10	Punktzahl Gewichte Punktzahl	0	Punktzahl Gewichte Punktzahl	0	Punktzahl Gewichte Punktzahl	0
1.1	5	0	-7.1	5	0	3868	2	20	0	0	0	0	0
0.6	4	0	-3.5	6	0	55'000	10	100	0	0	0	0	0
3.6	10	0	-0.7	7	0	15'000	3	30	0	0	0	0	0
0.7	4	0	8.4	10	0		0	0	0	0	0	0	0
1.3	5	0	-5.8	5	0	3'517	2	20	0	0	0	0	0