

ExportMap.ch: Länderrangierung

Bedienungsanleitung

1. Einführung

1.1. Graue und weisse Zellen

Das Excel-Werkzeug hat eine klare farbliche Unterscheidung (grau/weiss):

- Die grauen Zellen enthalten vorgegebene Formeln und Daten und dürfen nicht verändert werden.
- In die weissen Felder kann man Daten eingeben wie Dokumenttitel, Gewichtungen, Minimal-, Maximalwerte oder eigene Kennzahldaten.

1.2. Struktur

Wie wichtig ist diese Kennzahl in Ihrem Fall? 0 = unwichtig 10 = sehr wichtig		Kaufkraft pro Kopf			Geschäfts-effizienz			Einwohner-zahl			
Gewichtung der Kennzahl		2			10			5			
Rang	Total Punkte	Länder	(\$)			(Rang)			(Mio)		
			Punktzahl	Gewichtete Punktzahl	Punktzahl	Gewichtete Punktzahl	Punktzahl	Gewichtete Punktzahl	Punktzahl	Gewichtete Punktzahl	
1	253	Deutschland	34'200	4 8	25	9 90	82	2 10			
2	237	USA	46'400	4 8	4	10 100	307	3 15			
3	226	Großbritannien	35'400	4 8	5	10 100	61	1 5			
4	215	Dänemark	36'200	4 8	6	10 100	6	1 5			
5	211	Japan	32'600	3 6	15	9 90	127	2 10			
6	207	Frankreich	32'800	3 6	31	8 80	64	1 5			
7	203	Norwegen	59'300	5 10	10	9 90	5	1 5			

1.2.1. Spalten

- Die Spalten enthalten 40 export-relevante Kennzahlen und zwar 30 allgemeine Kennzahlen (vorgegeben) plus 10 individuelle Kennzahlen (durch Sie erfassbar).
- Jede Kennzahl enthält drei Unterspalten:
 - Dimension** (z.B. \$): Absolutwerte aus offiziellen Datenquellen
 - Punktzahl:** Dem Absolutwert entsprechende Punktzahl zwischen 0 und 10.
 - Gewichtete Punktzahl:** Punktzahl (2. Spalte) mal Gewichtung (veränderbar durch das Eingabefeld oben)
- Gewichtung – Wichtigkeit der Kennzahl in Ihrem Fall
- 100 für den Export relevante Länder
- Rang der Länder – wie gut ist das Land für den Export Ihres Produktes geeignet (1 = sehr gut)
- Total Punkte der Länder – Anzahl den gewichteten Punktzahlen aller Kennzahlen

2. Parameter eingeben

2.1. Dokumenttitel

Geben Sie Ihrer Excel-Tabelle einen Dokumenttitel wie «Exportländer für Produkt A – Szenario 3».

Dokumenttitel				Kaufkraft pro Kopf		Geschäfts-effizienz		Einwohner-zahl			
Wie wichtig ist diese Kennzahl in Ihrem Fall? 0 = unwichtig 10 = sehr wichtig				2		10		5			
Gewichtung der Kennzahl											
Rang	Total Punkte	Länder	(\$)	Punktzahl Gewichte	Punktzahl	(Rang)	Punktzahl Gewichte	Punktzahl	(Mio)	Punktzahl Gewichte	Punktzahl
1	253	Deutschland	34'200	4	8	25	9	90	82	2	10
2	237	USA	46'400	4	8	4	10	100	307	3	15
3	226	Großbritannien	35'400	4	8	5	10	100	61	1	5

2.2. Gewichtung

Diese Funktion erlaubt Ihnen, die Kennzahlen zu gewichten.

Wie wichtig ist jede Kennzahl für den Export Ihres Produktes in Ihrem Fall? Geben Sie in die weissen Felder Ihre geschätzte Gewichtung ein (0 = unwichtig; 10 = sehr wichtig). Diese Gewichtung beeinflusst die Gesamtpunktzahl und den Rang der Länder.

Kaufkraft pro Kopf		Geschäfts-effizienz		Einwohner-zahl		Bilaterale C-H-Exporte		Geogr. Nähe zu CH		Korruption	
2		10		5		7		0		4	
(\$)		(Rang)		(Mio)		(Mio CHF)		(km)		(Index)	
Punktzahl Gewichte	Punktzahl	Punktzahl Gewichte	Punktzahl	Punktzahl Gewichte	Punktzahl	Punktzahl Gewichte	Punktzahl	Punktzahl Gewichte	Punktzahl	Punktzahl Gewichte	Punktzahl
34'200	4	8	25	9	90	82	2	10	35'880	10	70
46'400	4	8	4	10	100	307	3	15	18'774	6	42
35'400	4	8	5	10	100	61	1	5	9'431	3	21
									668	10	0
									8'455	5	0
									777	10	0
											8.0
											8
											32

2.3. Grosse und kleine Werte

Diese Funktion erlaubt Ihnen, die grossen und kleinen Werte optisch hervorzuheben.

Wenn Sie ganz nach unten scrollen (unterhalb des letzten Landes), werden Sie die Eingabefelder für die entsprechenden Grenzwerte finden. Sie können Werte von 1 bis 10 eingeben.


95	36	Benin	57	3	0	4.0	7	0	3.7	3	0	0	0	50	6	0	55.4	4	0
96	34	Angola	70	6	0	13.1	5	0	20.3	9	0	0	0	40	5	0	41.7	1	0
97	30	Sudan	0	0	0	12.3	5	0	7.6	5	0	18.7	7	0	0	0	57.4	4	0
97	30	Irak	0	0	0	3.5	8	0	0	0	0	15.2	7	0	0	0	57.7	5	0
99	26	Libyen	85	9	0	2.0	8	0	9.2	5	0	30.0	5	0	20	3	0	0	0
100	22	Turkmenistan	79	8	0	15.0	4	0	0	0	0	60.0	0	0	10	2	0	0	0
Minimalwert			50			-4			-2			10			42				
Maximalwert			90			27			22			60			90			82	
Kleinere Werte als dieser sind schraffiert:			2			2			2			2			2			2	
Grössere Werte als dieser sind eingerahmt:			8			8			8			8			8			8	

Geben Sie zum Beispiel bei den «Kleinere als dieser Wert» eine «2» ein, dann werden in der Spalte darüber alle Punktzahlen mit Werten kleiner als 2 (also 0 und 1) grau schraffiert dargestellt.

4. Kennzahlen nach Wichtigkeit sortieren

Sie können die wichtigsten Kennzahlen (mit grosser Gewichtung) auf die linke Seite ziehen, um nur diese auszudrucken.

Markieren Sie dazu eine Kennzahl oben (alle 3 Kolonnen).

Klicken Sie auf die linke Ecke des markierten Bereiches bis das Zeichen erscheint: 

Dokumenttitel			Kaufkraft pro Kopf			Geschäfts-effizienz			Einwohner-zahl			Bilaterale CH-Exporte			Geogr. Nähe zu CH			
Rang	Total Punkte	Länder	(\$)	(Rang)	(Rang)	(Mio)	(Mio CHF)	(km)	(Index)									
1	253	Deutschland	34200	4	8	25	9	90	82	2	10	35880	10	70	668	10	0	8.0
2	237	USA	46400	4	8	4	10	100	307	3	15	18774	6	42	8455	5	0	7.5
3	226	Großbritannien	35400	4	8	5	10	100	61	1	5	9431	3	21	777	10	0	7.7
4	215	Dänemark	36200	4	8	6	10	100	6	1	5	1185	1	7	970	9	0	9.3
5	211	Japan	32600	3	6	15	9	90	127	2	10	7142	3	21	9605	5	0	7.7

Drucken Sie die **Shift-Taste**, linke Maustaste und ziehen sie den markierten Bereich an den Ort, an den er verschoben werden soll.

Dokumenttitel			Kaufkraft pro Kopf			Geschäfts-effizienz			Einwohner-zahl			Bilaterale CH-Exporte			Geogr. Nähe zu CH			
Rang	Total Punkte	Länder	(\$)	(Rang)	(Rang)	(Mio)	(Mio CHF)	(km)	(Index)									
1	253	Deutschland	34200	4	8	25	9	90	82	2	10	35880	10	70	668	10	0	8.0
2	237	USA	46400	4	8	4	10	100	307	3	15	18774	6	42	8455	5	0	7.5
3	226	Großbritannien	35400	4	8	5	10	100	61	1	5	9431	3	21	777	10	0	7.7
4	215	Dänemark	36200	4	8	6	10	100	6	1	5	1185	1	7	970	9	0	9.3
5	211	Japan	32600	3	6	15	9	90	127	2	10	7142	3	21	9605	5	0	7.7

5. Ausgewählte Bereiche ausdrucken

Hinweis: Sie können bis zu sieben Kennzahlen auf einem A4-Blatt ausdrucken.

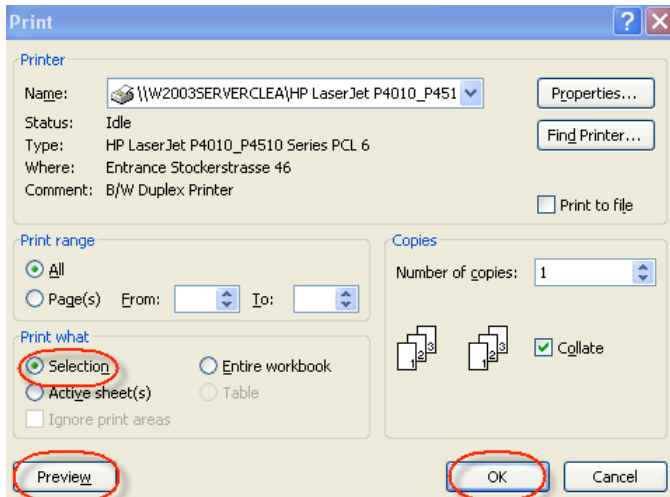
Sie haben die stark gewichteten Kennzahlen bereits auf die linke Seite verschoben. (Siehe Punkt 4).

Markieren Sie die Excel Tabelle von links oben (Zelle A1) nach links bis zur siebten Kennzahl und nach ganz unten (Zeile 110).

Dokumenttitel			Kaufkraft pro Kopf			Geschäfts-effizienz			Einwohner-zahl			Bilaterale CH-Exporte			Geogr. Nähe zu CH			Korruption			Anteil Christen			Lebenshalt.		
Rang	Total Punkte	Länder	(\$)	(Rang)	(Rang)	(Mio)	(Mio CHF)	(km)	(Index)	(Index)	(%)	(Index)	(Index)	(Index)	(Index)											
1	253	Deutschland	34200	4	8	25	9	90	82	2	10	35880	10	70	668	10	0	8.0	8	32	85	9	18	87.7		
2	237	USA	46400	4	8	4	10	100	307	3	15	18774	6	42	8455	5	0	7.5	8	32	96	10	20	77.4		
3	226	Großbritannien	35400	4	8	5	10	100	61	1	5	9431	3	21	777	10	0	7.7	8	32	96	10	20	120.3		
4	215	Dänemark	36200	4	8	6	10	100	6	1	5	1185	1	7	970	9	0	9.3	10	40	95	10	20	110.0		
5	211	Japan	32600	3	6	15	9	90	127	2	10	7142	3	21	9605	5	0	7.7	8	32	2	2	2	134.7		
6	207	Frankreich	32900	3	6	31	8	80	64	1	5	15650	5	35	490	10	0	6.9	7	28	87	9	18	102.2		
7	203	Norwegen	59300	5	10	10	9	90	5	1	5	760	7	7	1406	9	0	8.6	9	36	98	10	20	105.3		
8	202	Hongkong	42700	4	8	3	10	100	7	1	5	5426	2	14	9319	5	0	8.2	9	36	10	2	4	109.5		
9	200	Schweden	36900	4	8	18	9	90	9	1	5	1505	7	7	1475	9	0	9.2	10	40	96	10	20	96.6		
9	200	Irland	42200	4	8	7	10	100	4	1	5	628	7	7	1245	9	0	8.0	8	32	92	9	18	100.0		

93	45	Venezuela	13200	2	4	177	0	0	27	1	5	251	7	8066	6	0	1.9	4	98	10	20	54.4
94	42	Usbekistan	2800	2	150	2	20	28	1	5	62	1	7	4765	7	0	1.7	4	9	2	4	
95	36	Benin	1500	2	172	0	0	9	1	5	27	1	7	4562	8	0	2.9	3	12	43	5	10
96	34	Angola	8800	2	169	0	0	13	1	5	43	1	7	6243	7	0	1.9	4	70	7	14	
97	30	Sudan	2300	2	154	1	10	41	1	5	42	1	7	4166	8	0	1.5	4	5	2		
97	30	Irak	3300	2	153	1	10	29	1	5	111	1	7	3386	8	0	1.5	4	2	2		
99	26	Libyen	14600	2	4	8	0	6	1	5	156	1	7	1647	9	0	2.5	2	8	1	2	
100	22	Turkmenistan	6700	2	8	0	0	5	1	5	32	1	7	4144	8	0	1.6	4	9	2	4	
			Minimalwert		900			1			0			24			307		2		1	50
			Maximalwert		121400			177			1339			35880			18731		9		99	135
			Kleinere Werte als dieser sind schraffiert:		2			2			0			2			2		2		2	
			Grössere Werte als dieser sind eingerahmt:		4			10			8			8			9		8		8	

Wählen Sie «Ausdrucken» und dann «Markierung ausdrucken». Vor dem Druck schauen Sie in der «Druck Vorschau», ob alles stimmt.



6. Eigene Kennzahlen hinzufügen

Neben den 30 vordefinierten Kennzahlen können Sie der Tabelle 10 eigene Kennzahlen hinzufügen.

Geben Sie Ihre Daten ein wie z.B. «Anzahl Konkurrenzfirmen».

Bevölkerungs- wachstum	0		BIP Wachstum	0		Anzahl der Konkurrenzfirmen	10		[Ihre Daten 2]	0		[Ihre Daten 3]	0		[Ihre Daten 4]	0	
	Punktzahl	Gewichtete Punktzahl		Punktzahl	Gewichtete Punktzahl		Punktzahl	Gewichtete Punktzahl		Punktzahl	Gewichtete Punktzahl		Punktzahl	Gewichtete Punktzahl		Punktzahl	Gewichtete Punktzahl
1.1	5	0	-7.1	5	0	3'868	2	20	0	0	0	0	0	0	0	0	0
0.6	4	0	-3.5	6	0	55'000	10	100	0	0	0	0	0	0	0	0	0
3.6	10	0	-0.7	7	0	15'000	3	30	0	0	0	0	0	0	0	0	0
0.7	4	0	8.4	10	0		0	0	0	0	0	0	0	0	0	0	0
1.3	5	0	-5.8	5	0	3'517	2	20	0	0	0	0	0	0	0	0	0